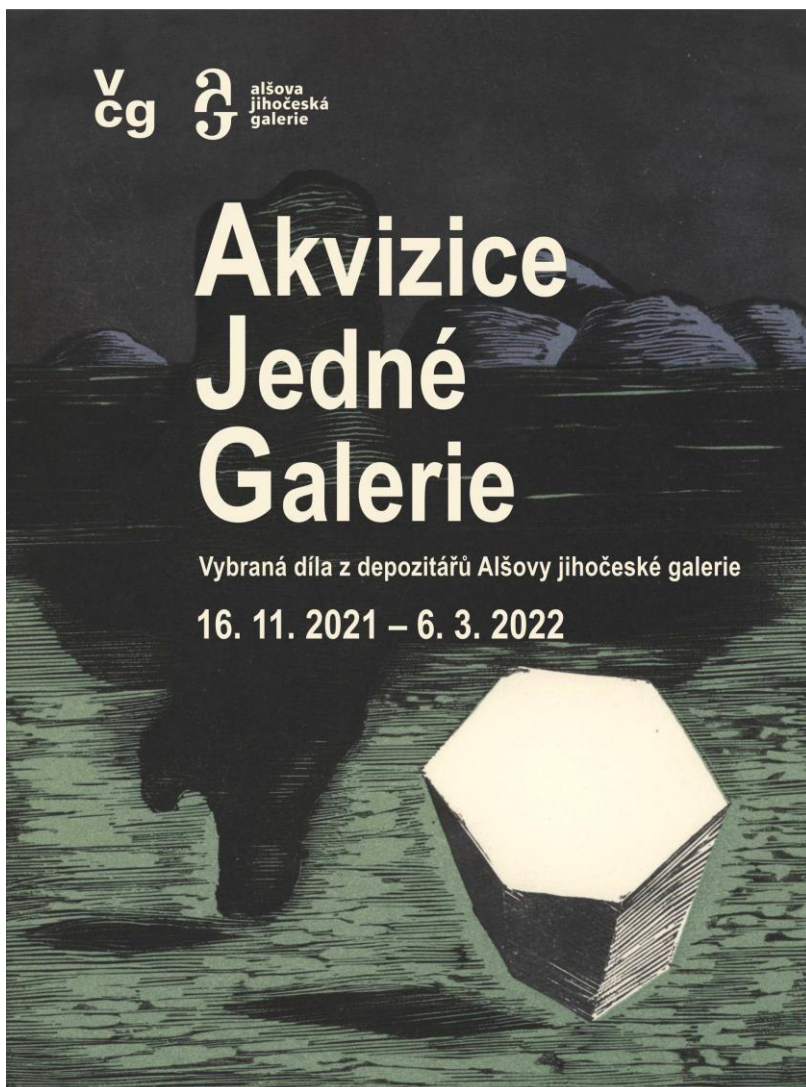


Východočeská galerie v Pardubicích
V Pardubicích dne 20. října 2021

Východočeská galerie v Pardubicích Vás zve na vernisáž výstavy:



termín výstavy:

od 16. 11. 2021

místo konání:

Východočeská galerie v Pardubicích

Zámek 3

vernisáž:

16. 11. 2021 od 17:00

kurátoři výstavy:

Dita Pfeferová, Miroslav Růžička (AJG)

kurátorka výstavy za VČG:

Eliška Jedličková

Nad výstavou převzali záštitu Roman Línek, náměstek hejtmána Pardubického kraje a Pavel Hroch, náměstek hejtmána Jihočeského kraje.

Projekt se uskutečňuje za finanční podpory Ministerstva kultury.

Prezentace Alšovy jihočeské galerie v prostorách Východočeské galerie v Pardubicích představuje výběr z akvizic od založení galerie až po současnost. Základem sbírky, a tedy prvními akvizicemi, byla díla středověkého umění. Do AJG byla převedena ze zaniklých českobudějovických muzeí i z jiných regionálních institucí. Středověké obrazy a sochy jsou svým původem navázány na lokalitu jižních Čech, jejich význam však výrazně přesahuje hranice regionu.

Dalším tematickým celkem ve sbírce AJG je malba holandských mistrů, která měla základ v konfiskované sbírce českobudějovického právníka Vlastislava Zátky, jež byla roku 1989 navrácena majitelům a dnes je deponována v Národní galerii. Za účelem jejího rozšíření byla do AJG pořizována díla 16. – 18. století, která vycházela z holandské tradice malby a rytectví. Zastoupení děl meziválečné avantgardy a českého poválečného umění, dalších dvou stěžejních témat sbírky, je výsledkem proměny akviziční politiky, která nastala na počátku 60. let. Za touto proměnou stála tehdejší kurátorka Věra Linhartová a ředitel Bohumil Houdek. Akviziční politika, která se orientovala mimo jiné i na neoficiální umění, došla záhy ke střetu se strukturami oficiálními. Na dalších dvacet let byli umělci v ústraní, často tvořili v exilu, a do AJG byla místo děl těchto autorů opět pořizována díla s návazností na jižní Čechy, především díla krajinomalby a jihočeských autorů.

Porevoluční ředitel galerie Hynek Rulíšek se společně s tehdejším kurátorem sbírky moderního umění zasloužili o doplnění souboru českého meziválečného a poválečného umění, i o rozšíření sbírky o postmoderní tendence v českém umění, zastoupené v malbě, grafice i plastice. Ke světlým momentům v historii AJG a k její kvantitativně i kvalitativně obsáhlé sbírce odkazovala v posledních pěti letech stálá expozice AJG, nazvaná *Meziprůzkumy / Sběrka AJG 1300–2020*, kurátorského dua Hynek Látal a Martin Vaněk.

Právě na zmíněný pětiletý projekt se snažíme v rámci prezentace naší sbírky navázat a představit ji v kontextu jejího utváření. Ve výstavě je možné si prohlédnout například počátky naší sbírky ve formě drobných středověkých skulptur ve spojení s nově pořízenými, též dřevěnými objekty Františka Skály či Jiřího Koláře. Autorům těchto děl posloužila příroda předně jako zdroj materiálu, dalším z nich byla inspirací. Expresivní i snové krajiny Karla Valtera, Antonína Hudečka, nebo například Josefa Šímy jsou vystaveny společně s díly, reflektujícími přírodu v jejím novém řádu. Předně se jedná o autory z okruhu výstavy *Nová Citlivost*, například Zdeňka Sýkoru, Václava Boštíka, Jiřího Hilmaru, Karla Malicha a dalších. Krajinná a geometrická linka odkazující k přírodě propojuje celou výstavu, k vizuálnímu sjednocení pak mj přispívá cyklus pozdně barokních rytin českého rytce a nakladatele, Jana Jiřího Balzera.

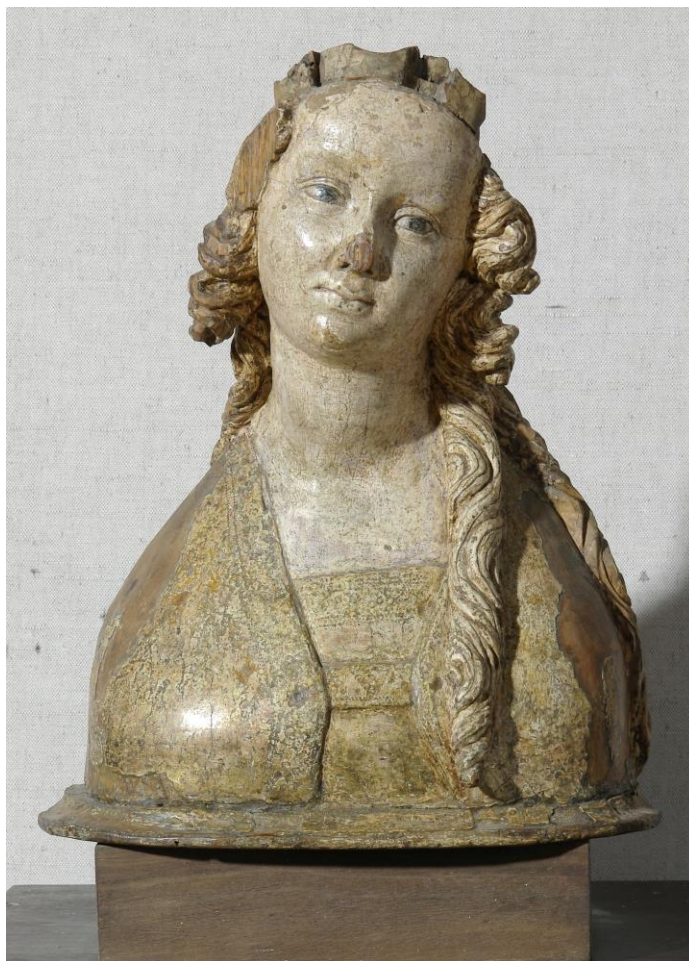
Dita Pfeferová, Miroslav Růžička

O doprovodných programech budeme informovat na webu, facebookových stránkách a také v našem pravidelném měsíčním newsletteru.

<https://vcg.cz/cs/programy>

<https://www.facebook.com/VychodoceskaGalerieVPardubicich/>

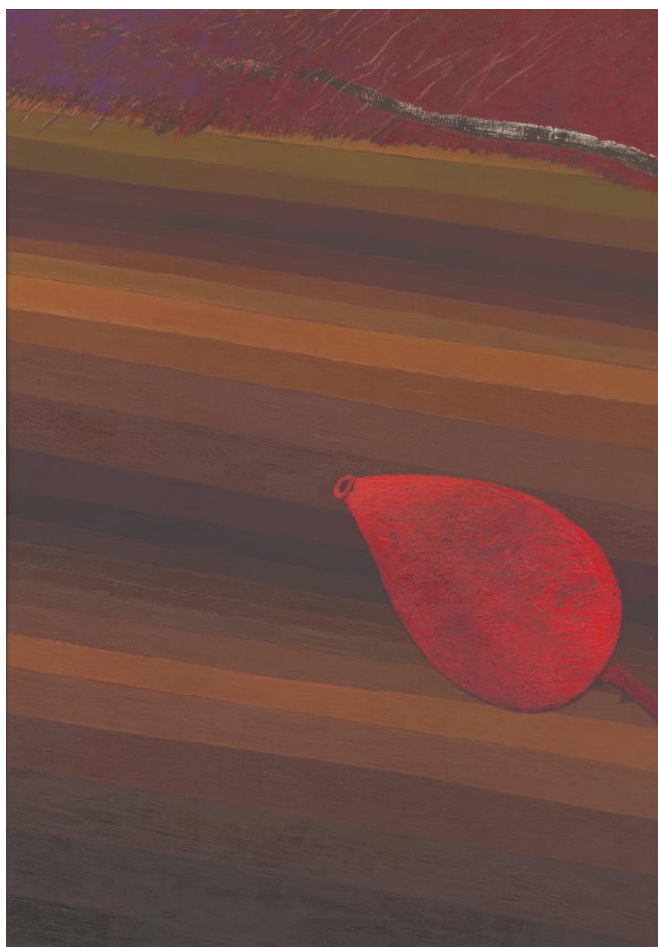
Fotografická příloha:



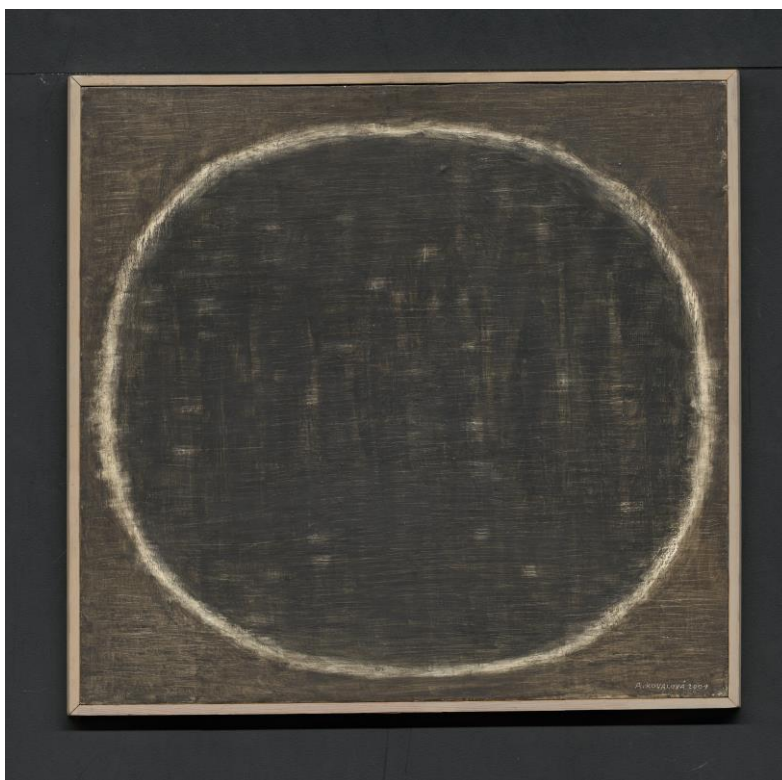
Neznámý autor, *Svěťice z Dolní Vltavice*, po 1380, lipové dřevo, Alšova Jihočeská galerie



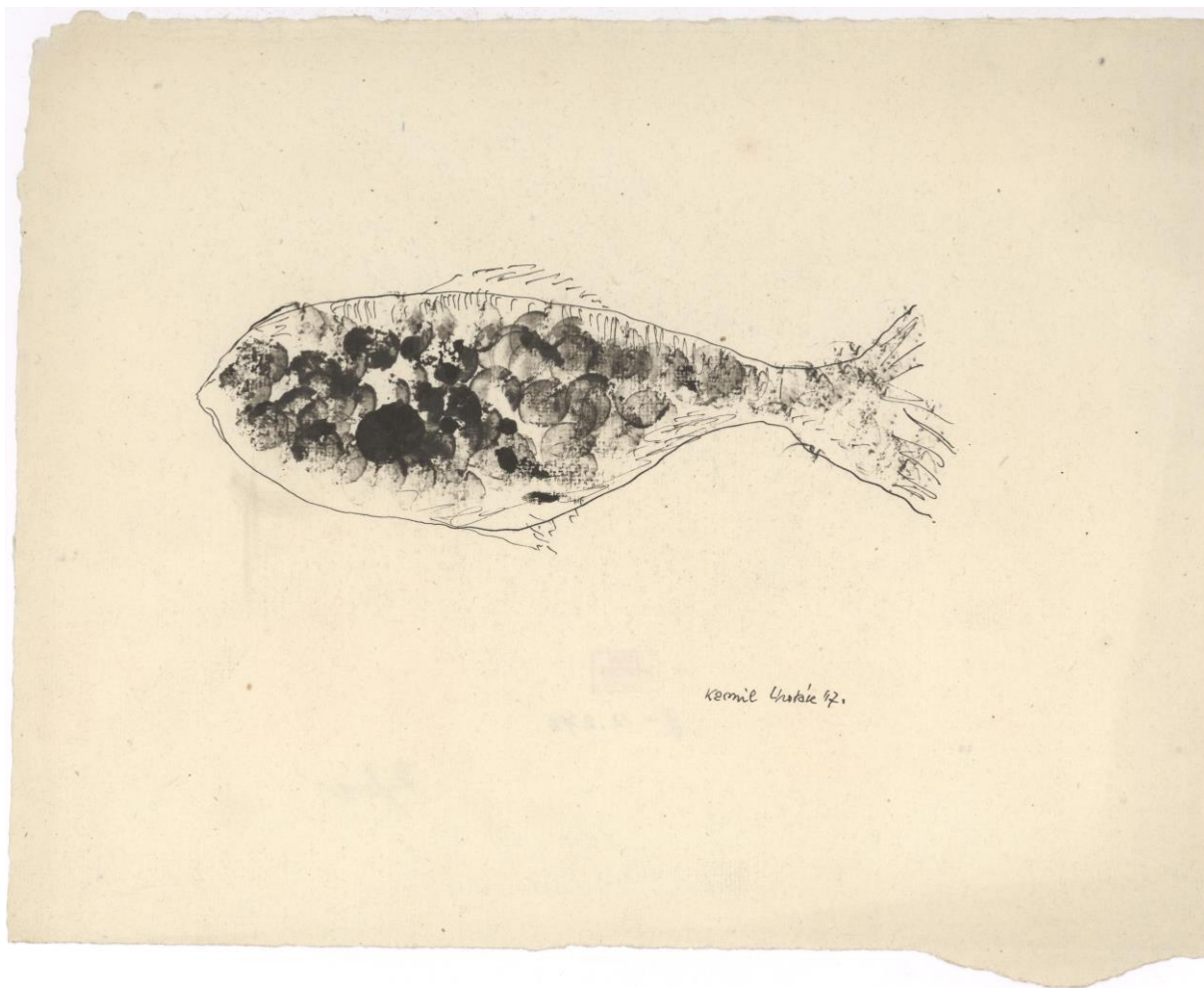
Alois Kalvoda, *Zimní nálada*, 1925, olej, lepenka, Alšova Jihočeská galerie



Jiří John, *Šípek*, 1970, olej, plátno, Alšova Jihočeská galerie



Anežka Kovalová, *Kruh*, 2001, tempera, plátno, Alšova Jihočeská galerie



Kamil Lhoták, *Ryba*, 1947, tuš, papír, Alšova Jihočeská galerie

Děkujeme našim partnerům:



Východočeskou galerii
v Pardubicích zřizuje
Pardubický kraj



Statutární město Pardubice
podporuje kulturu



Mediální partneři:

